



立山科学工業株式会社  
(株)立山科学ワイヤレステクノロジー

### 車両盗難防止対策「Protect gate system」

立山科学グループの(株)立山科学ワイヤレステクノロジー（本社：富山県富山市、社長：尾上幸夫）は、運送業界の皆様向けに RFID と車両ナンバー認証を組合せた Protect gate system を開発致しました。

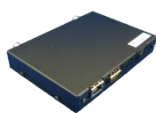
#### RFID と車両ナンバー認証を組み合わせた仕組み

- 登録された RFID タグを所持している人と、登録されたナンバーの車両を照合・認証する事で入出庫を制御するシステムです。
- 登録されたタグを所持している人が登録された車両を運転している場合のみ、駐車場への入出庫を行えます。

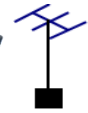
#### RFID とは

電波による個体認証の略。

電波を用いて、RFID タグの情報を無線通信し、ID 認証を行います。主に、人や物の管理に利用されます。



リーダ



アンテナ



無線通信



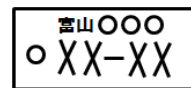
RFIDタグ

#### 車両ナンバー認証とは

車両ナンバーをカメラで撮影して認識し、データ化する事により認証を行うシステムです。



カメラ



車両ナンバープレート

現在、車両盗難の深刻化や従業員以外でも該当する敷地内に侵入できるなどでお困りな事業者様に人と車両の入出庫管理の課題を解決できる微弱電波を発信するタグを使用した当システム「Protect gate system」を御提案致します。

実際に、盗難被害に悩まれていた運送会社様への導入実績があり効果を実感して頂いています。

#### ■本件に関するお問合せ先

(株)立山科学ワイヤレステクノロジー

TEL：東京 03-5473-0723 富山 076-429-8379（営業日の午前 9 時から午後 5 時まで）

問合せアドレス：[Wireless@tateyama.or.jp](mailto:Wireless@tateyama.or.jp)

ホームページアドレス：<http://www.t-wireless.jp/>